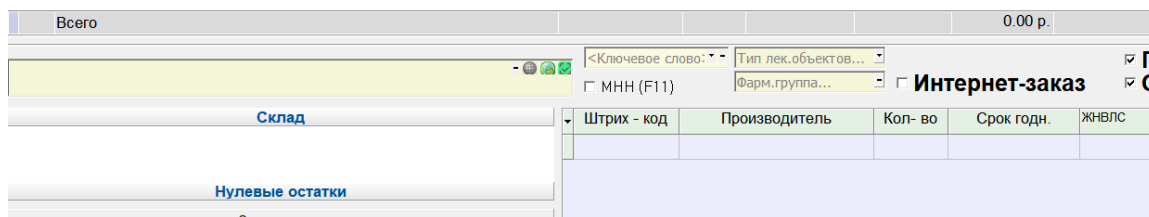
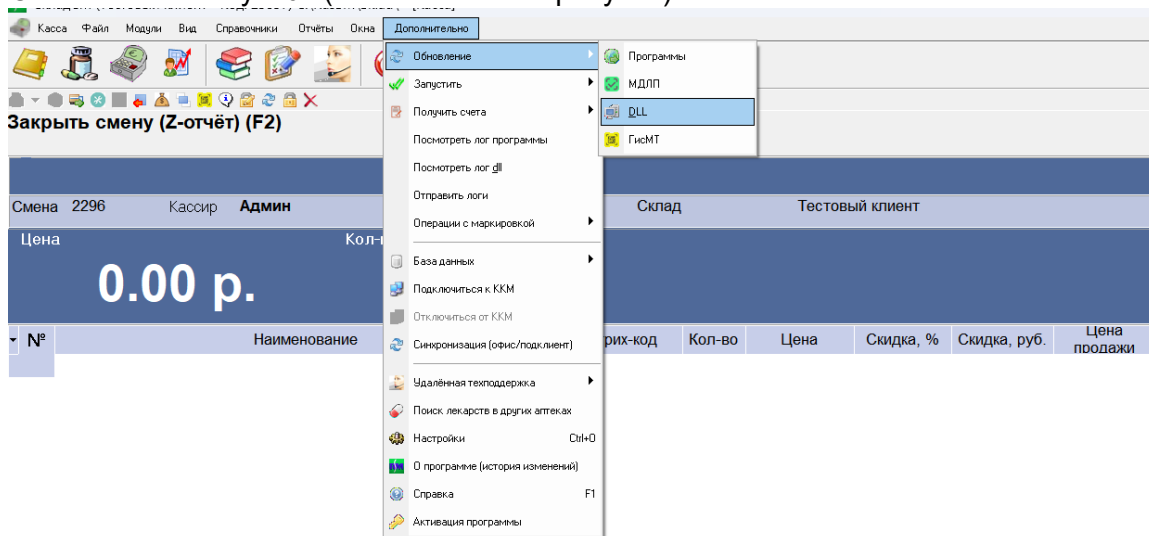


## Активация ТС ПИОТ в СкладСМ (на кассовых ПК)

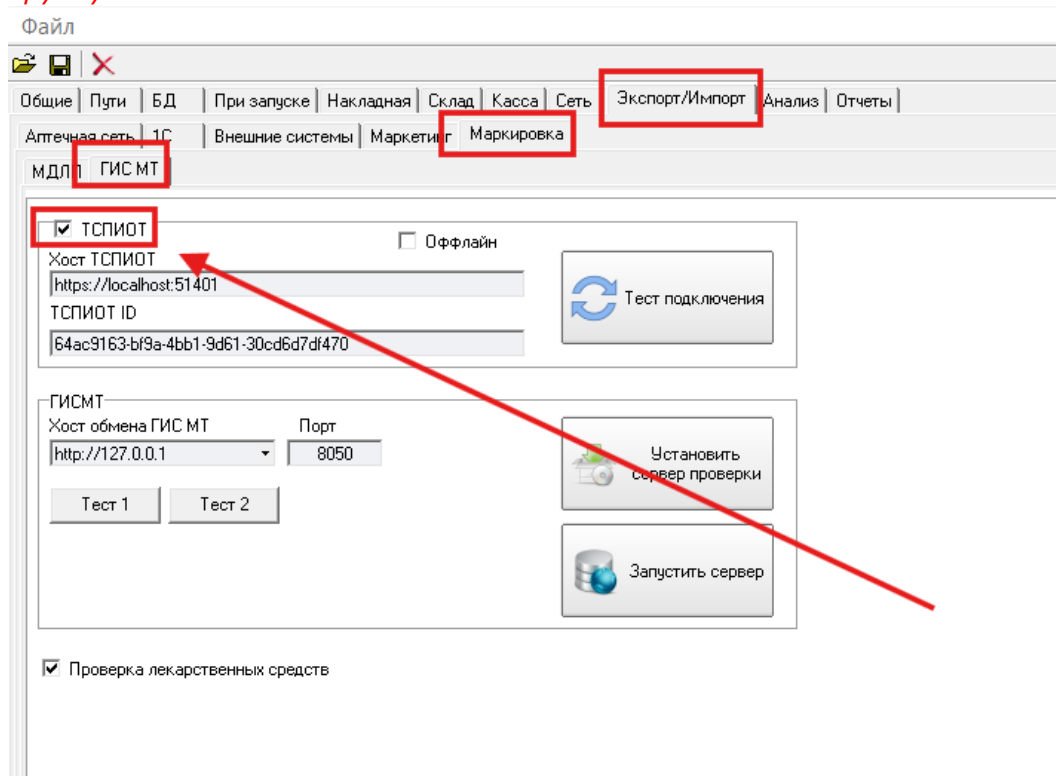
1. Установить и настроить Единый Сервисный Модуль (ЕСМ) от ЕСП (согласно инструкции из личного кабинета ЕСП)
2. Обновить кассовый драйвер до версии скачанной из личного кабинета ЕСП
3. Установить Локальный Модуль Честного Знака и синхронизировать с ЕСМ от ЕСП
4. Обновить СкладСМ до версии не ниже 1.1.6.1658
5. Обновить кассовую dll (как показано на рисунке)



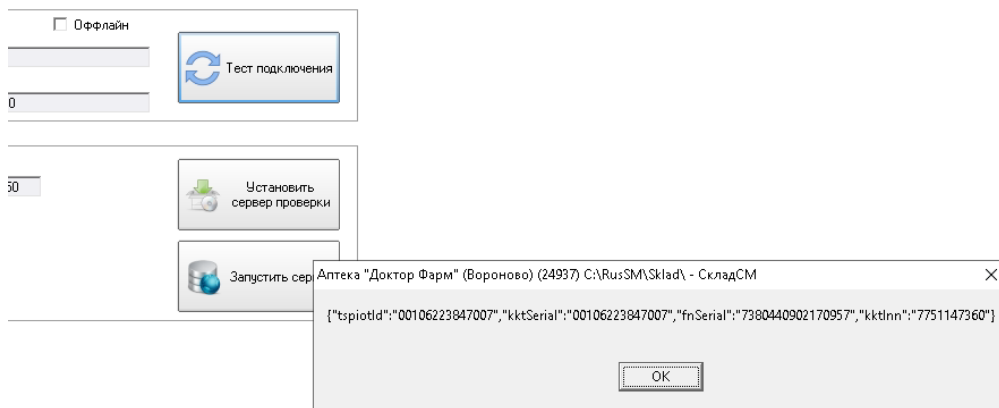
6. Перейти в настройки программы – раздел Экспорт/Импорт – Макрировка – ГИС МТ и установить галочку напротив «ТСПИОТ». Также необходимо проверить значение поля "Хост ТС ПИОТ", в нём должна быть заполнена следующая информация

- <https://localhost:51401>

**ОБРАТИТЕ ВНИМАНИЕ!** Если после заполнения поля "Хост ТС ПИОТ" значение выглядит следующим образом: <https://localhost:51401/>, то слэш «/» в конце необходимо удалить вручную



7. После установки галочки нажать на кнопку «Тест подключения», в случае успешной настройки увидите подобное изображение



8. Далее необходимо нажать на кнопку «Сохранить» в левом нижнем углу экрана.